

机房动力环境监控系统



环境系统



- 温湿度
- 空调
- 漏水

安防系统



- 消防
- 门禁
- 视频
- 红外

动力系统



- UPS
- 蓄电池
- 配电



水浸监测



开关量输入



继电器输出



直流电压监测



交流电压监测

功能特点

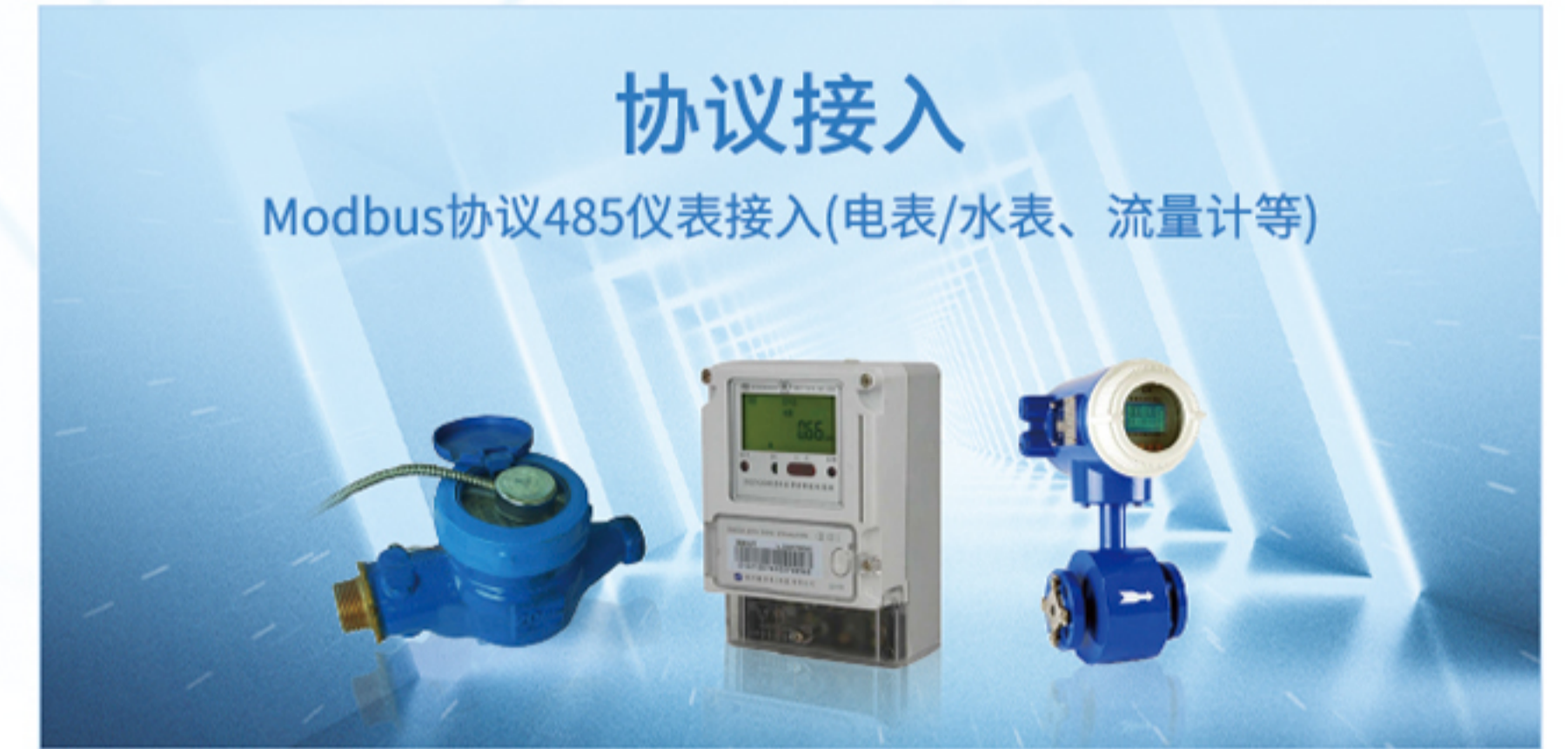
逻辑自控功能



支持接入机房的空调、新风等系统，实现根据环境数据，自动调控，保障机房环境稳定，基于聚英云平台实现远程随时调整逻辑设定参数，实时生效，脱机执行



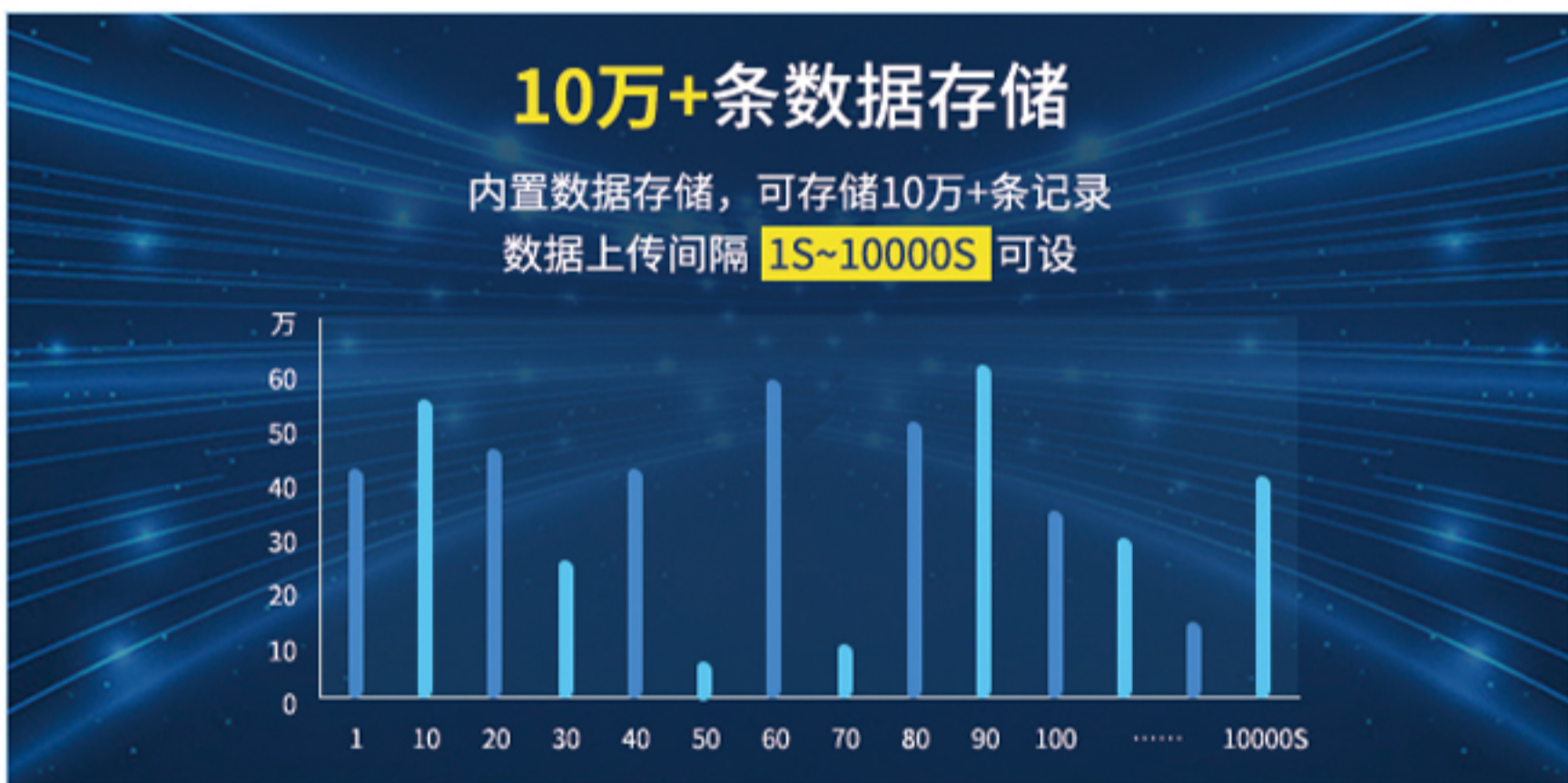
Modbus主机功能



支持采集接入32个Modbus协议的485仪表或者传感器数据



离线数据存储



按照FAT32格式，自动存储，可选定时存储、离线存储、自动存储功能，报警信息实时存储，并支持断电续传，异常断电后数据自动上传。



报警功能



当环境系统、安防系统、动力系统监测到的传感器数据异常时实现远程主动报警



红外遥控器功能



无需打开机柜，远程遥控实现参数配置，快捷方便。



液晶屏显示功能



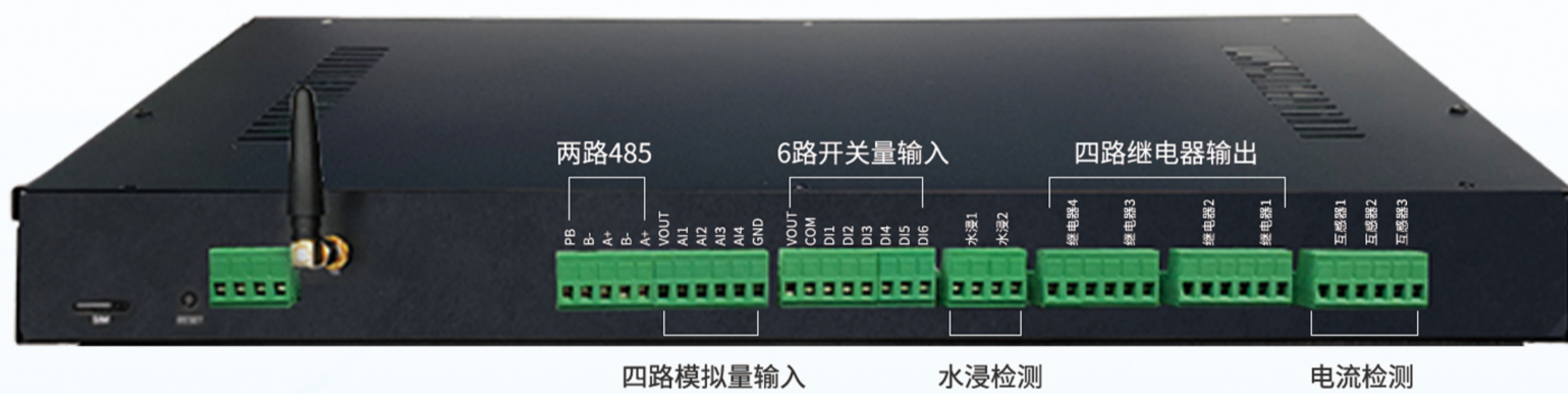
中文显示屏幕，通过按键即可参数进行灵活配置，直观清晰。



通讯架构图



硬件接口说明



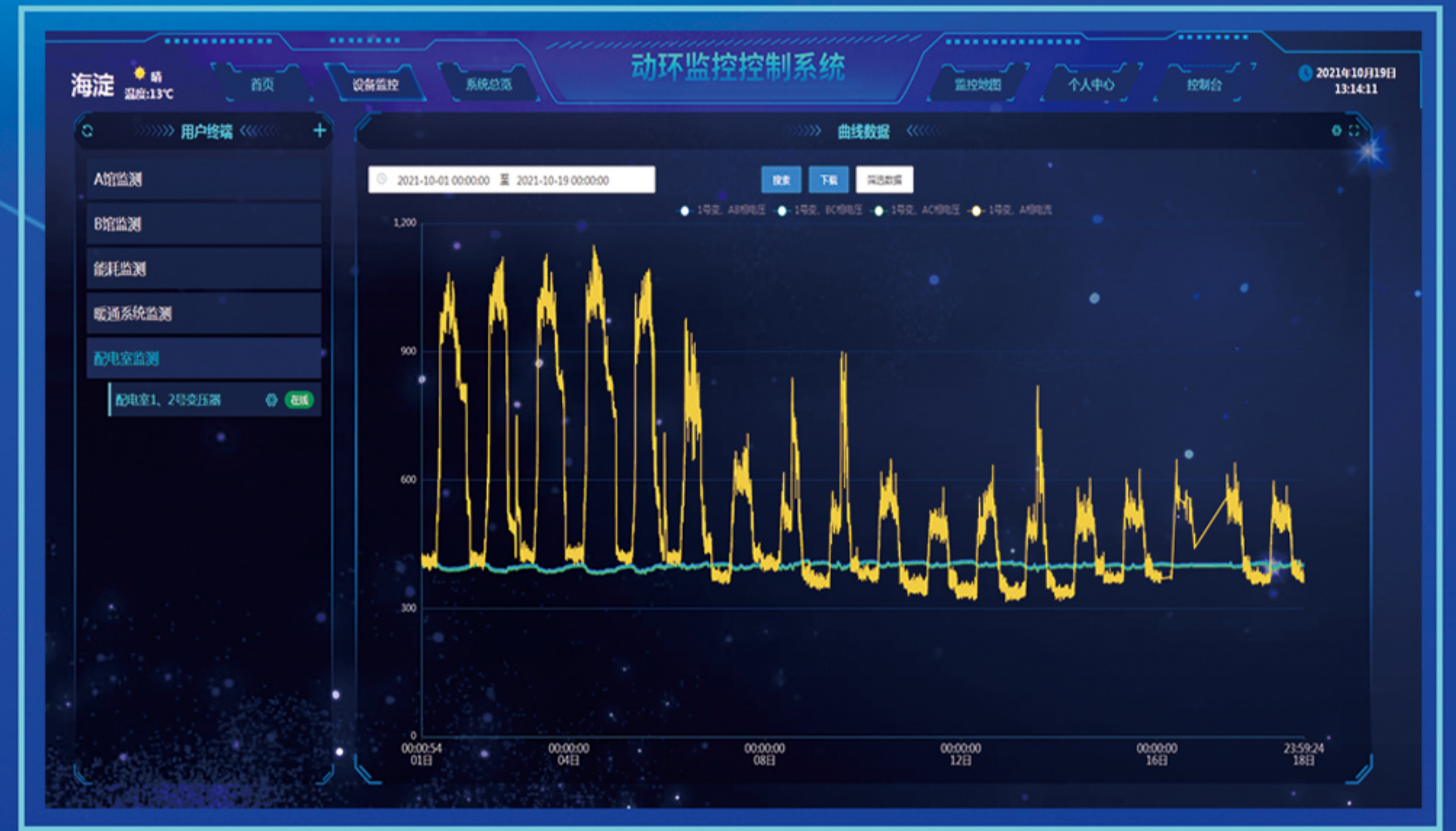
通道名称	类别	说明
4路继电器开关	类型	干接点输出
	触点容量	10A/30VDC 10A/250VAC
	耐久性	10万次
	接入举例	排风、报警灯、交流接触器、阀门、门禁等
6路开关量输入	类型	NPN型
	耐压	≤30VDC
	接入举例	门磁、红外、接近开关、消防、继电器等
4路模拟量输入	类型	4-20MA/0-10V 可选
	耐压	0.01%
	接入举例	温湿度变送器、压力变送器、液位变送器、气体变送器等
2路水浸接口	类型	阻值检测
	接入举例	漏水电极、水浸绳
1路市电检测	类型	三相/单项
	量程	电压 0-500VAC 电流 10A/30A/100A 可选
	参数	电压、电流、有功功率、无功功率、视在功率、功率因数、累计电量、频率
	精度	5%FS

通道名称	类别	说明
1路电池检测	量程	0-100VDC
2路RS485	类型	从机+主站/RJ45接口
	默认参数	9600, n,8,1
	地址	1 (广播254)
以太网(选配)	地址	192.168.1.232
	带宽	10M/100M
	模式	默认TCP server 可配置
4G接口(选配)	服务支持	移动4G/3G/2G、联通4G/3G/2G
遥控器	类型	红外/433Mhz 可选
其它参数	额定电压	DC7-30V
	电源指示	1路红色LED指示
	通讯指示	3路红色LED指示, 通讯时闪烁
	温度范围	工业级 -40~80°C
	尺寸	485 (430) * 220 * 44 (40) mm
	重量	约2.3Kg
软件支持	配套配置软件、控制软件; 支持各家组态软件; 支持Labviewd等	

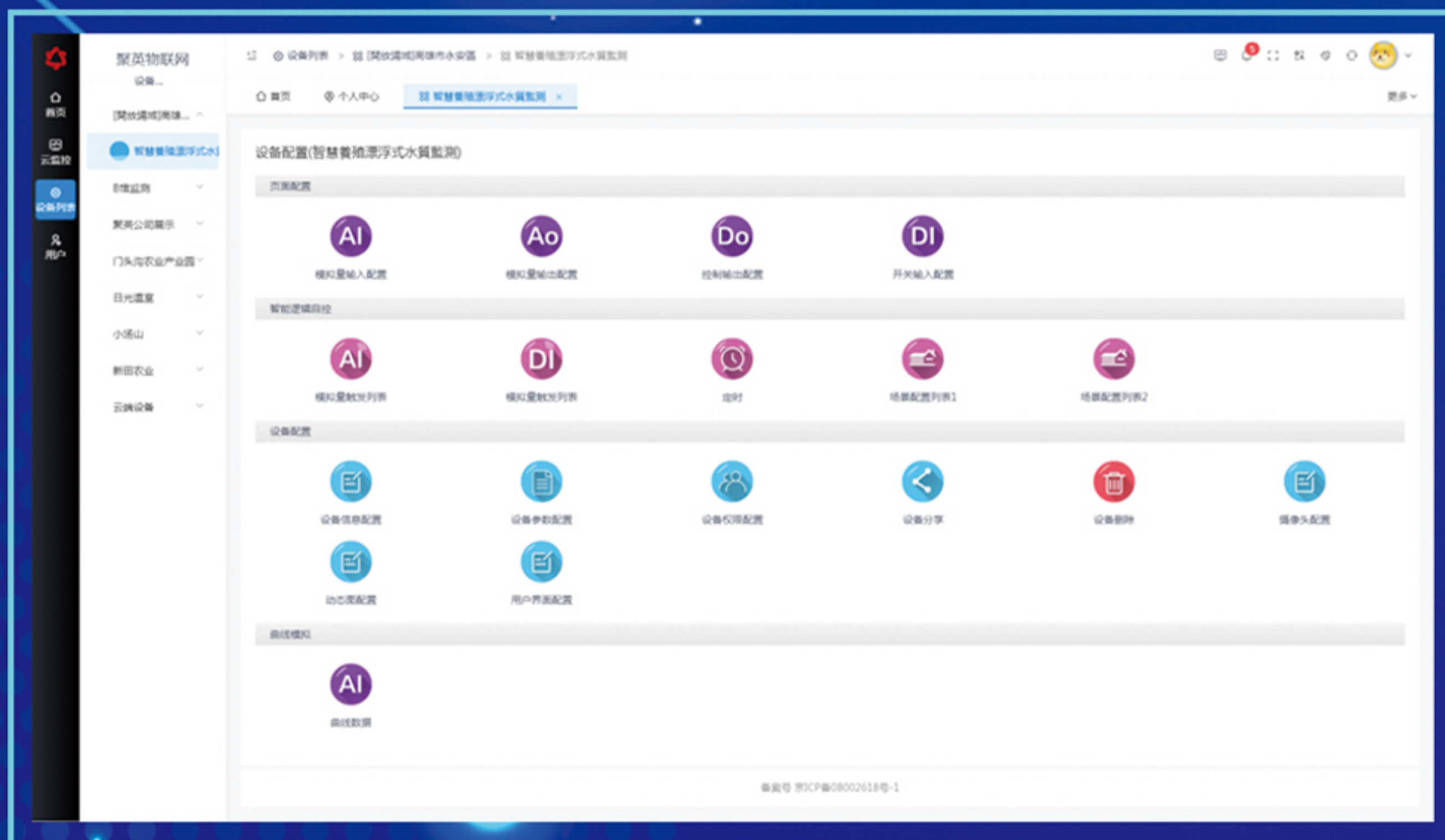
平台界面



监控机柜通过组态场景展示
生动真实，数据实时刷新



监控数据1分钟记录一次，支持历史监控数据曲线显示及数据报表下载，导出格式为EXCEL



智能逻辑控制，支持设置传感器数据联动报警器
空调控制系统，实现机房环境自动调控环



支持多个设备集中统一监控管理
可通过地图定位显示每个监控机房的监控数据



监控数据报警远程主动通知管理员及工作人员
报警方式包含APP/微信公众号/监控平台语音等

用户名	密码	权限	设备	备注
18621312006				
影子				
系统管理				
cs12025				
anyqap				
业务管理				
影子				
业务管理				
fydy				
1592895513				
影子				
gemyac				
1760083282				
影子				
fu2				

用户权限管理，支持同一账号管理多个设备
也支持多个账号管理同一设备，无添加数量限制



支持视频监控接入，监控数据与视频同步查看



二次开发
支持调用服务器API接口开发或私有部署平台